



厦门大学嘉庚学院建筑学院

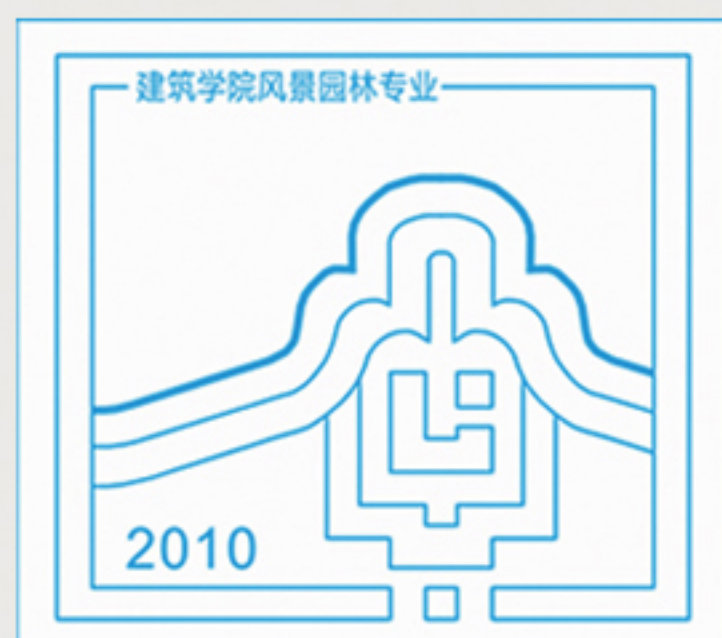
SCHOOL OF ARCHITECTURE XIAMEN UNIVERSITY TAN KAH KEE COLLEGE

WELCOME TO TKKC

建筑学院欢迎您

学建
院筑
ARCHITECTURE

厦门大学嘉庚学院



博学创意 自强不息



招生咨询热线: 0596-6288416

建筑学院办公室电话: 0596-6288240

建筑学院官网: <http://ach.xujc.com/>

建筑学院官方微信公众号: xujc_ach



学院简介 SCHOOL OVERVIEW

厦门大学嘉庚学院建筑学院成立于2017年4月5日,其前身是2005年我校开办的第一个建筑类专业——建筑学;2009年建筑学系揭牌成立;2014年开始,我院与厦门大学建筑与土木工程学院联合招生培养硕士研究生。

院系领导:

党总支书记: 苏丽华

院长: 陈纲伦

副院长: 李錱翰、柳燕

专业主任: 李冠群、庄晓敏、李宝宏



- 建筑学院是一个充满朝气、目标远大的教学、科研、生产学术共同体
- 院 训 —— 博学创意, 自强不息
- 特 色 —— 以应用型实践性教学见长
- 办学愿景 —— 办国内一流独立学院兼有世界视野与地方特色的学科专业

专业介绍 COURSES OVERVIEW

专业名称: 建筑学

设置时间: 2005

培养层次: 本科

Architecture



[培养目标]

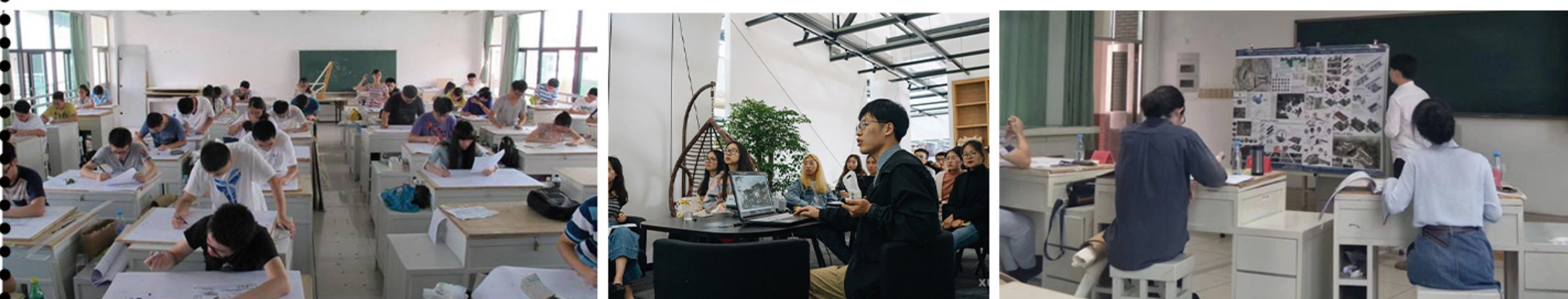
■ 建筑学专业培养学生认识建筑的社会功能,了解建筑学学科基础理论、发展动态和未来趋势;熟练掌握建筑设计方法及基本技能,具有设计创新意识和实践能力;熟练掌握建筑设计表达多类型技能,精通手绘和计算机辅助设计与表现;掌握建筑学类相关专业城乡规划和风景园林规划设计及表达的方法与基本技能;掌握建筑历史与理论,熟悉景观和城市历史与理论,具有建筑学专业理论学养和批判精神;掌握建筑建造与环境的科学技术领域专业基础知识和基本技能,具备建筑经济与管理领域专业基础知识和基本技能;具备良好的美术绘画技能、建筑美学修养和艺术思维与鉴赏能力;理解建筑行业基本特征,具备良好的建筑师职业道德素养和专业创新创业发展能力。

[毕业去向]

■ 毕业生能在建筑设计院、城市规划设计院、景观园林规划设计院及房地产、创业公司等建筑相关领域企事业单位、管理部门或者高等院校,从事建筑设计、城市设计、景观设计、室内设计,以及项目策划、研发开发、技术资讯、施工管理、工程投资、商业、教育等工作。也可以出国留学、深造,或者进一步攻读本专业或相关专业(景观学、风景园林学、城乡规划学)的硕士学位。



■ 建筑学院下设: 建筑学、风景园林(原:景观学)、城乡规划(原:城市规划)三个专业。各专业所属都是国务院学位委员会认定的一级学科,并统一于教育部规定的“建筑”专业类。建筑学院三个本科专业学制均为5年,每届计划招收240人左右。



■ 建筑学院的专业人才培养目标设定为“应用型、复合型、创新型”建筑师、景观师、规划师——培养具有坚实建筑学类高等教育背景,分别系统接受完整建筑学专业、风景园林专业、城乡规划专业本科教育,全面掌握学科专业基础理论与设计规划基本技能;具备宽广学术视野、良好手绘与计算机绘图实践动手能力、综合素质与多种职业适应能力的三个专业领域高级工程技术专门人才。

■ 建筑学院积极开拓“开放式教学”和“校企联合办学”途径,利用学、研、产(工程设计、技术咨询)来服务地方,为促进闽南本地发展以及海峡两岸交流做贡献。

专业教学设置 COURSES STRUCTURE

课程架构

专业课程体系

“学科平台课”：该课程体现了大建筑学学科（建筑学类）的基本教学要求。

“专业必修课”：该课程是区分和展示建筑学、风景园林、城乡规划专业教学特殊性的主要知识内容，三个专业开始分道扬镳。

“专业选修课”：该课程继续下分为专业选修、类专业选修和跨专业选修，共同反映三个专业与时代同步、与社会接轨、与其他学科交叉的知识接口，因而具有广博性、动态性和灵活性。

建筑类基础课程

- ①学科主干课系列——“基础建筑设计、类型建筑设计”
- ②艺术基础课系列——“建筑美术课”
- ③技术基础课系列——“建筑营造类（构造、结构、选型）课”
- ④理论基础课系列——“建筑设计、建筑历史等理论课”



建筑学专业课程

- ①建筑设计系列——“类型建筑设计、专题建筑设计”
(别墅、幼儿园、博物馆、文化艺术中心、汽车站、村落更新、综合体、高层等)
- ②表达表现系列——“表现技法类课” (手绘、机绘)
- ③原理历史系列——“建筑设计、建筑历史等理论课”
- ④技术科学系列——“建筑构造、结构与选型、物理与设备、防灾等”
(建筑力学、建筑构造、建筑结构与选型、建筑物理与设备)
- ⑤经济管理系列——“业务与法规、经济管理等”
- ⑥艺术审美系列——“场所文学、美学等”

风景园林专业课程

- ①规划设计系列——“类型建筑暨景观设计、专题风景园林规划与设计”
(茶室、别墅、展览馆、乡村景观、城市公园、居住区景观、滨水景观、风景旅游区)
- ②表达表现系列——“表现技法类课” (手绘、机绘)
- ③原理历史系列——“规划设计、景观生态、园林历史等理论课”
- ④技术科学系列——“植物、工程技术、遥感、景观分析”
(树木学、花卉学、种植设计、风景园林工程等)
- ⑤经济管理系列——“业务与法规、经济管理、预决算”
- ⑥艺术审美系列——“古典文学绘画、美学、插花、盆景”

城乡规划专业课程

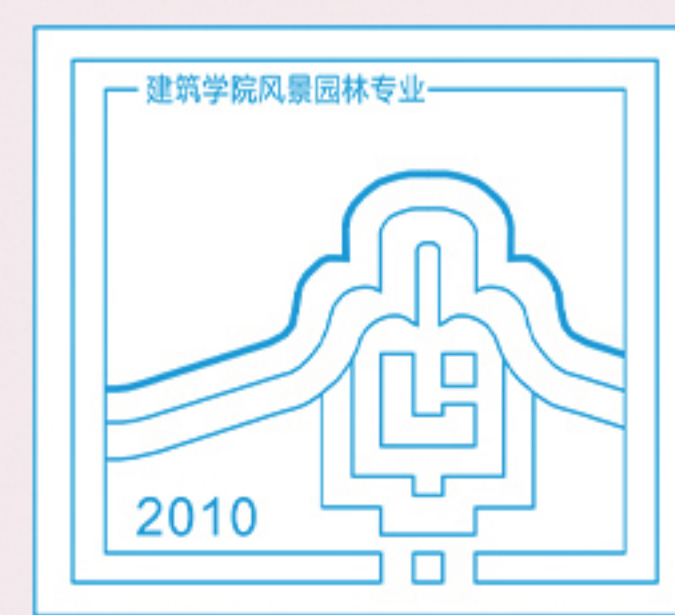
- ①规划设计系列——“类型建筑暨城市设计、专题城乡规划与设计”
(别墅、幼儿园、展览馆、乡村规划、城市设计、总规、控规、修规)
- ②表达表现系列——“表现技法类课” (手绘、机绘)
- ③原理历史系列——“城乡规划、社会学、城市史等理论课”
- ④技术科学系列——“基础设施、城市道交、遥感”
(城市基础设施规划、城市道路交规、城市绿地系统规划)
- ⑤经济管理系列——“业务与法规、经济学”

专业名称：风景园林

设置时间：2010

培养层次：本科

Landscape Architecture



[培养目标]

风景园林专业培养学生认识景观的社会功能，了解风景园林学学科基础理论、发展行业动态和未来趋势；熟练掌握风景园林景观规划与设计方法及基本技能，具有规划设计创新意识和实践能力；熟练掌握风景园林景观规划与设计表达多类型技能，精通手绘和计算机辅助设计与表现；掌握建筑学类相关专业建筑设计和城乡规划设计及表达方法与基本技能；掌握风景园林景观历史与理论，熟悉建筑和城市历史与理论，具有风景园林专业理论学养和诗学精神；掌握风景园林植物、景观工程与环境的科学技术领域专业基础知识和基本技能；具备景观经济与管理、景观资源与生态领域专业基础知识和基本技能；具备良好的美术绘画技能、景观美学修养和艺术思维与鉴赏能力；理解风景园林行业基本特征，具备良好的景观师职业道德素养和专业创新创业发展能力。

[毕业去向]

毕业生能在规划设计机构、科研院所、管理部门、相关企业等(领域、单位或部门)，从事风景区、城乡园林绿地、国土与区域、城市景观、生态修复、风景园林建筑、风景园林遗产、旅游游憩等方面的规划、设计、保护、施工、管理及科学研究工作。也可以进一步攻读本专业或相关专业(城乡规划学、建筑学)的硕士学位。

专业名称：城乡规划

设置时间：2012

培养层次：本科

Urban Planning



[培养目标]

城乡规划专业培养学生认识城市的社会功能，了解城乡规划学学科基础理论、发展动态和未来趋势；掌握城乡规划编制与管理概念、原理和方法，熟练掌握城乡规划与设计方法及基本技能，具有规划设计创新意识和实践能力；具有良好的城乡规划与设计表达能力，精于口述、文案，通达手绘和计算机辅助设计与表现；掌握建筑学类相关专业建筑设计和风景园林规划设计及表达的方法与基本技能；掌握城市发展、规划与建设的历史，以及城市更新与保护的理论和方法，熟悉建筑和景观历史与理论，具有城乡规划学专业理论学养和法规意识；掌握城乡规划、市政建设工程技术系统基本知识和方法，掌握相关调研与综合表达方法与技能；具备城市社会与经济、城市管理与法规政策、城市地理与生态领域专业基础知识和基本技能；具备良好的美术绘画技能、城市美学修养和艺术思维与鉴赏能力；理解城乡规划行业基本特征；具备良好的规划师职业道德素养和专业创新创业发展能力。

[毕业去向]

毕业生能在城乡规划编制单位、建筑设计、园林设计单位、房地产开发公司、地方管理机关、科研机构等，从事城乡规划设计、建筑设计、开发与管理、策划研究等工作。也可以进一步攻读本专业或相关专业(景观学、风景园林学、建筑学)的硕士学位。

教学特色 CHARACTERISTICS

- **独立的绘图教室：**每位学生配有专用的学习操作空间，同时也是学术交流平台。
- **专用的美术教室：**供同学们进行素描、水彩、水粉等美术课程的学习。
- **专业图档案：**分类存放各年级学生课程作业，以供老师、同学查阅、交流、学习。
- **实践教学周：**每年七月，为期两周，由专业老师带队，走出校园，赴日本、云南、北京、凤凰古城、苏州、上海等地实践学习。



师资力量 TEACHING TEAM

■ 我院一年级教学团队

史 维：清华大学
 杜 波：北京大学
 董立军：东南大学 香港大学
 钟振坤：荷兰台夫特大学
 姚佳纯：美国佛罗里达大学
 杜松毅：天津大学
 施倩妮：华南理工大学 美国宾夕法尼亚大学
 黄新月：重庆大学 美国哥伦比亚大学
 王禹婵：哈尔滨工业大学 芬兰阿尔托大学

■ 为给新生打下坚实的建筑美术基础，学院配备了强大的美术教学师资队伍

厉 犇：德国纽伦堡国立美术学院
 黄 妍：厦门大学艺术学院
 郭旺学：西安美术学院
 阮競芸：德国班贝克大学
 曾金妹：法国里昂艺术学院
 郑奉龙：日本国武藏野美术学院
 张晓辉：中央美术学院
 侯思雨：俄国列宾美术学院

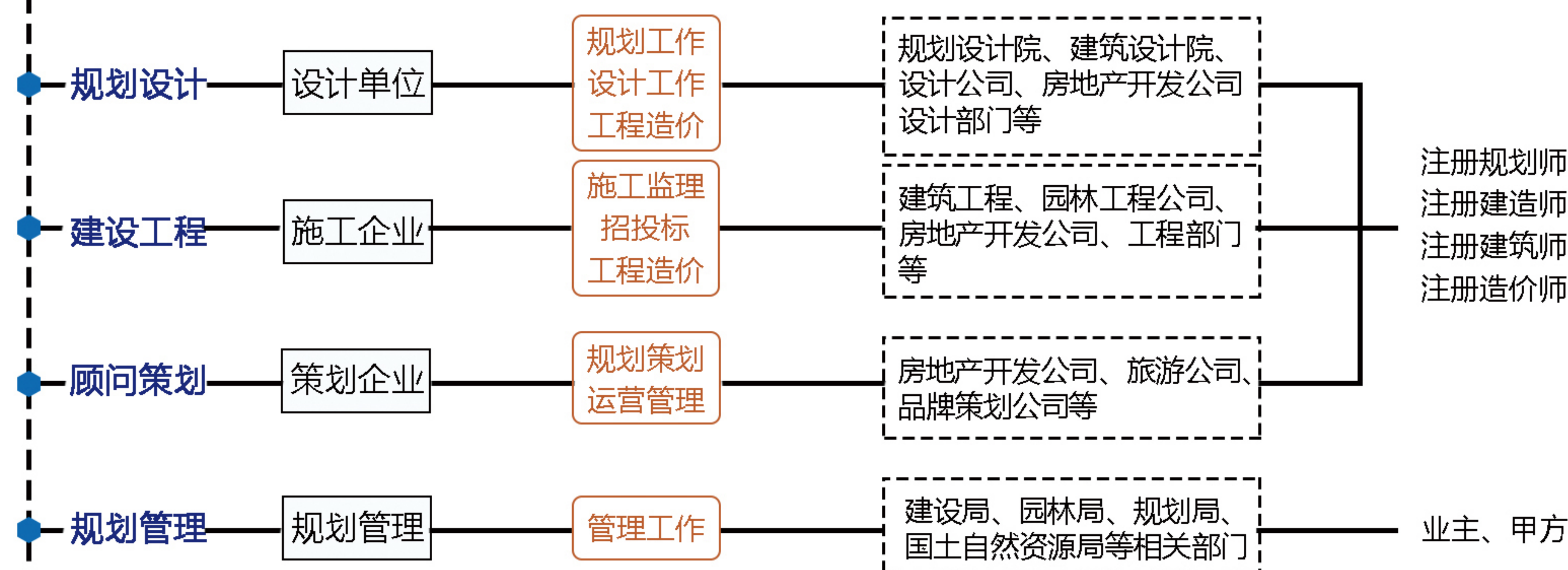
学术比赛 ACADEMIC CONTECT

- **“筑建”**
- **“筑园”** 设计大赛——学习之余的学术竞争之趣
- **“筑城”**
- **“筑模”** 模型灯光展——用双手展现巧思妙想
- **“筑绘”** 手绘大赛——用笔尖勾勒学习生活之美
- **“筑艺”** 插花比赛——“以花会友”陶冶生活情操
- **“筑影”** 摄影比赛——用镜头看世界不一样的美
- **“筑构”** 实体搭建——在汗水中用真实构筑灵感



就业 & 升学 CAREERS

就业方向



升学方向

国内高校：同济大学、天津大学、厦门大学、浙江大学、华南理工大学、北京林业大学、华侨大学.....
境外高校：香港大学、悉尼大学、新南威尔士大学、谢菲尔德大学、哥伦比亚大学、克莱姆森大学.....

嘉人升学部分学校